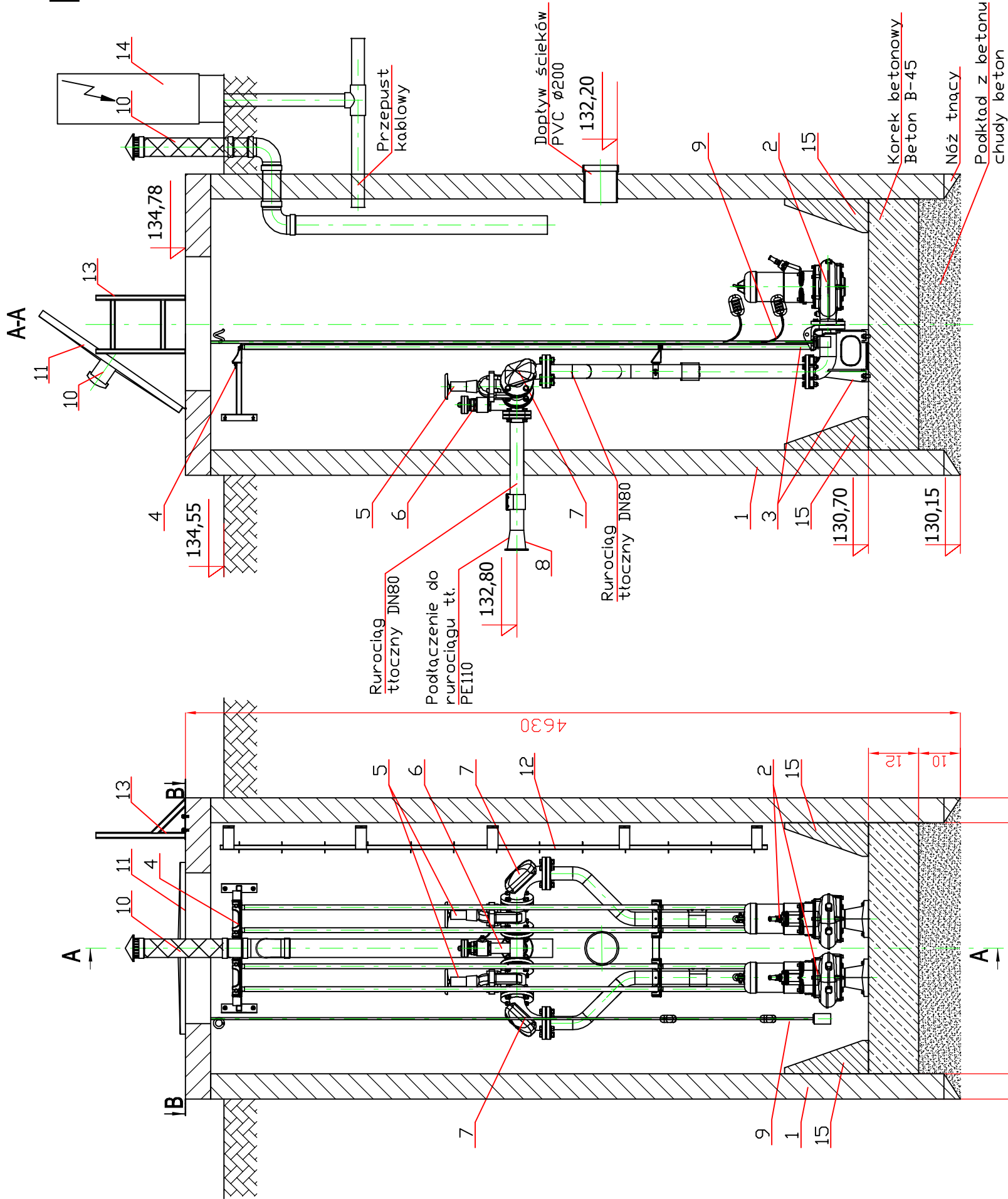


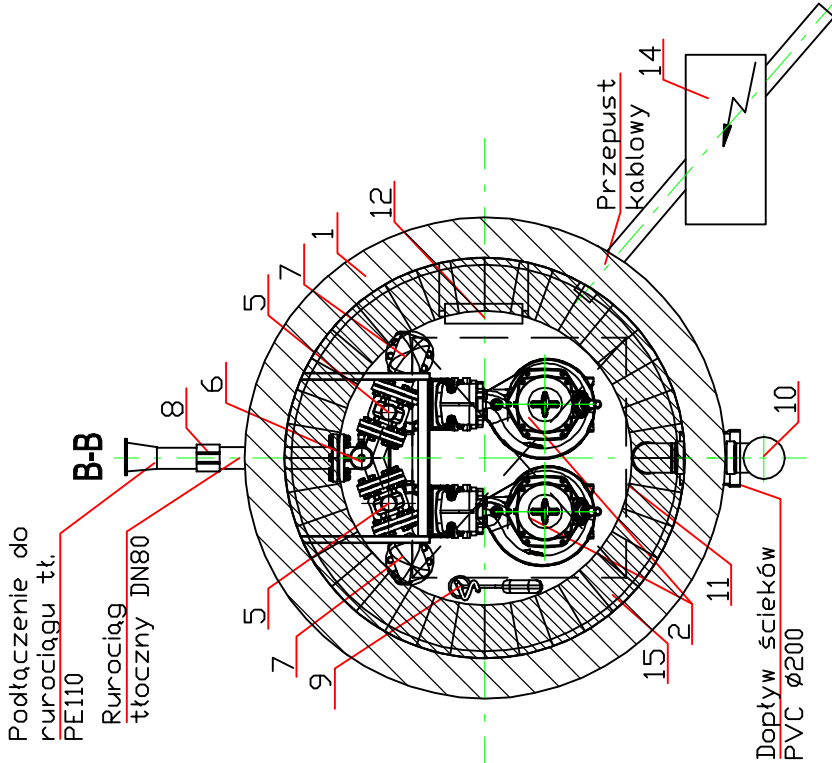
MOKRA PRZEPOMPOWNIA SCIEKOW PS I skala n/s



LP./Nazwa elementu/Ilość

1. Zbiornik betonowy $\varnothing 1500 \times 4630 \text{ mm}$ /1szt.
2. Pompa zasilająca FZE.3.37 - 7,5kW /2szt.
3. Stopa sprężająca pompę ZSP.3 z przewodnicami rurowymi /2szt.
4. Mocowanie przewodnic rurowych /2szt.
5. Zasuwa odcinająca miękkouszczelniona /2szt.
6. Układ przepływania rurociągu tłocznego /1szt.
7. Zawór zwrotny kulowy kolanowy /2szt.
8. Przyłącze (zależne od rurociągu tłocznego) /1szt.

9. Sonda hydrostatyczna z pływakami /1kpl
10. Wentylacja $\varnothing 110$ z biofiltrem /1szt.
11. Właz nierdzewny 800x900 z wywiewką /1szt.
12. Drabinka szalowa ze stali k.o. /1szt.
13. Drabinka wsporcza ze stali k.o. /1szt.
14. Urządzenie zabezpieczająco-sterujące UZS.8 /1szt.
15. Przydennice betonowe /36szt.



BIURO USŁUG PROJEKTOWYCH I NADZORU BUDOWLANEGO Zbigniew Bęger 87-300 Brodnica ul. Boh. Września 2			
OBIEKT:		MIEJSCOWOŚĆ SĄDŁOWO - STARORYPIN PRYWATNY	
INWESTOR:		GMINA RYPIN	
ZADANIE : BUDOWA KANALIZACJI SANITARNEJ GRAWITACYJNO - TŁOCZNEJ Z PRZYŁĄCZAMI I PRZEPOMPOWNIAMI W MIEJSCOWOŚCI SĄDŁOWO - STARORYPIN PRYWATNY			
Funkcja :	Nazwisko i imię	Podpis	Data
Projektant :	tech. bud. spec. inst. i urządz. sanitarne Zbigniew Bęger upr. proj. Nr BR-RN-V/45/TO/83		kwiecień 2014 r.
Asystent Projektanta:	mgr inż. Karol Koźmiński		Nr rys.
Sprawdzający:	mgr inż. Tomasz Małkiewicz upr. KYP/0125/POOS/07		24